

EXPOSÉ

Kaiser-Wilhelm-Ring 26

2. Obergeschoss



KAISERBÜROS

KÖLN

Kaiserbüros

„Wenn Sie sich in Ihrem Kaiserbüro sprichwörtlich zu Hause fühlen,
ist dies das größte Kompliment, das Sie der Architektur machen.
Denn das bedeutet, dass Sie hier gut arbeiten,
angenehm entspannen und gerne zurückkehren.“

Dr. Martin Küster

Angesichts der Anforderungen, die der gehobene Einzelhandel sowie moderne Agenturen mit sich bringen, ist die Zielsetzung unserer Philosophie eindeutig: Ausstattung auf höchstem Niveau in bester innerstädtischer Kaiser-Wilhelm-Ring-Lage und hervorragender Verkehrsanbindung – bestes Arbeiten durch immer neue Motivation mit feinstem Wohlgefühlcharakter und ansprechender Ästhetik.

Neben dem gestalterischen Schwerpunkt wird in unseren Objekten stets in ein ganzheitliches und nachhaltiges Zukunftskonzept investiert. Insbesondere der akustischen und visuellen Behaglichkeit wird großes Augenmerk gewidmet.

Gut durchdachte Raumkonzepte ermöglichen eine individuelle Aufteilung und schaffen eine einmalige Symbiose der unterschiedlichen Bereiche des Arbeitens und Erholens.





Lage & Historie

Die nach den preußischen Kaisern benannten Ringe wurden um 1890 nach den Plänen des berühmten Stadtplaners Josef Stübben als äußere Prachtstraße um die Kölner Innenstadt gelegt. Stübben orientierte sich dabei insbesondere beim repräsentativen Kaiser-Wilhelm-Ring an Vorbildern in Paris, Wien und Antwerpen. Als Vertreter der Gartenstadtbewegung konzipierte er die Gesamtanlage sehr großzügig mit viel Grün und Wasser, was die Ringe vor allem in diesem Teilabschnitt bis heute prägt.

Durch die Zerstörungen im zweiten Weltkrieg entstanden hier nach 1945 viele neue Gebäude, so auch der Kaiser-Wilhelm-Ring 26. Damals wie heute war die stadtzugewandte Seite des Kaiser-Wilhelm-Rings „die“ Möbelmeile. Im Jahr 1951 errichtet, war das Haus stets Sitz des über die Stadtgrenzen hinaus bekannten Möbelhauses Pesch.

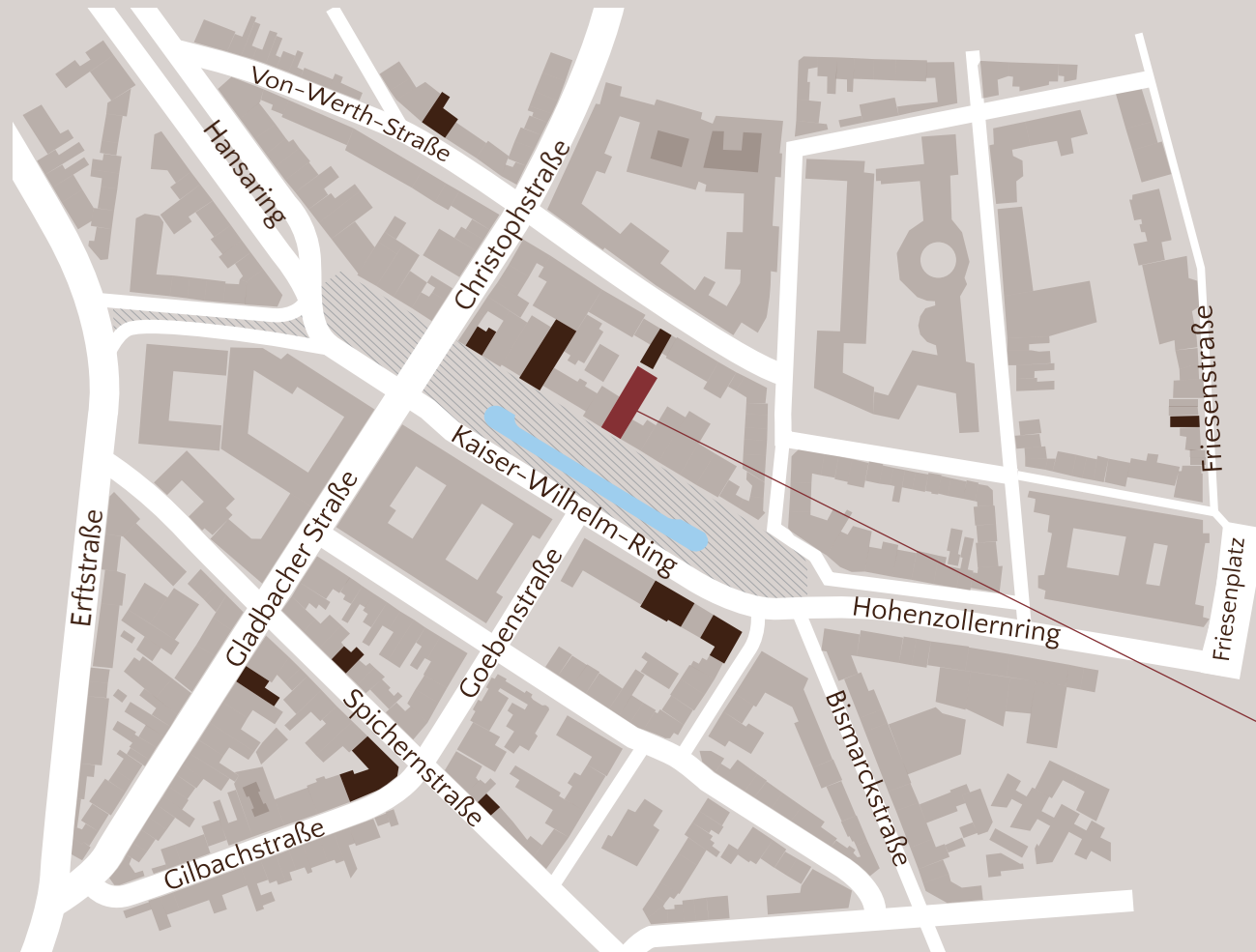
Sehr aufwendig saniert und mit einer Fensteraufteilung im historischen Querformat versehen, befinden sich in den Obergeschossen heute repräsentative Kaiserbüros, in dem u. a. Anwaltskanzleien und Beratungsunternehmen ihren Sitz haben.

Die Anbindung an den öffentlichen und privaten Nah- und Fernverkehr ist ideal. Die U-Bahnhaltestellen Christophstraße/Mediapark und Friesenplatz sind wenige Schritte entfernt, der S-Bahnhof Hansaring und der Hauptbahnhof sind in ca. 10 Fußminuten erreichbar. Der nächste Autobahnanschluss ist 800 m entfernt, zum Flughafen sind es von dort nur 15 Minuten Fahrzeit. Vor dem Objekt liegt für Besucher die großzügige, öffentliche Tiefgarage Kaiser-Wilhelm-Ring.





Kaiser-Wilhelm-Ring 26





Beispiel



Beispiel

Mietfläche

Etage	2. Obergeschoss
Mietpreis	3.700 EUR
Archivflächen	
Nebenkosten	550 EUR
Fläche	154,61 m ²
Bezug	nach Vereinbarung
Energieausweis	liegt vor



Ausstattung

massive Holzböden

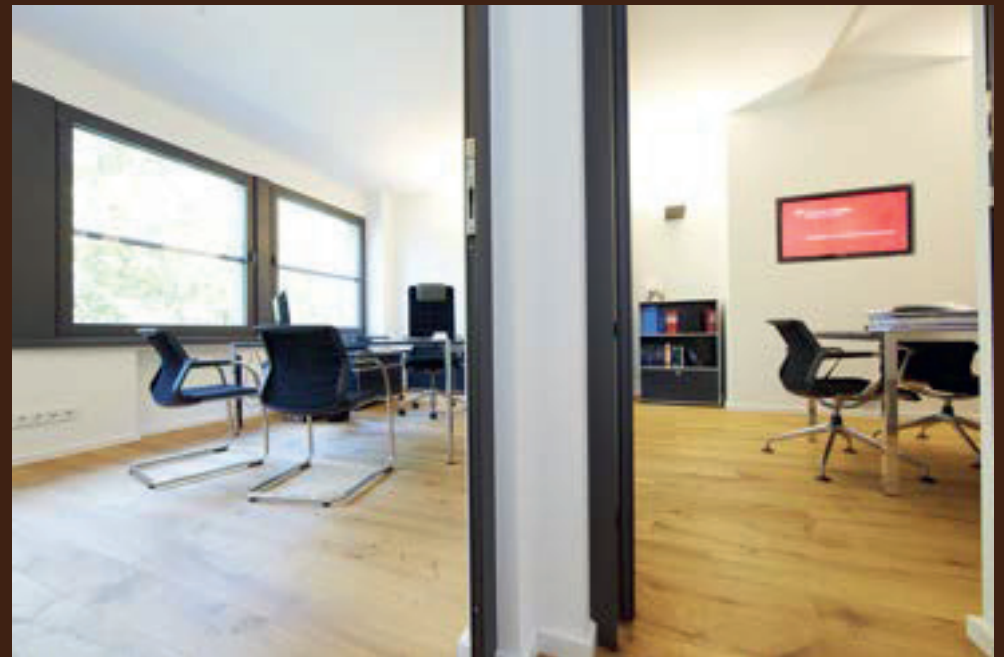
moderene Marmorbäder

energieoptimierte Grundbeleuchtung (Design "Kaiserbüro")

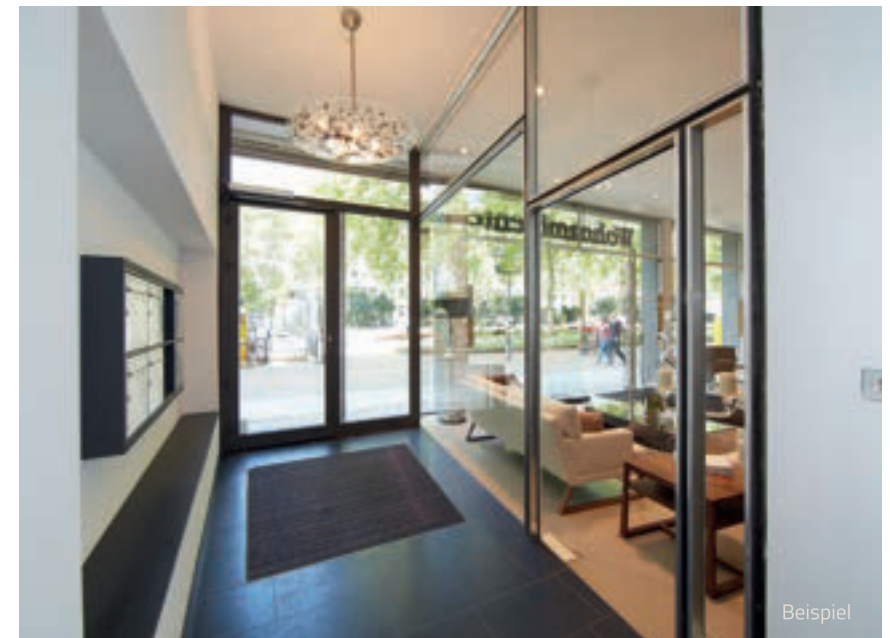
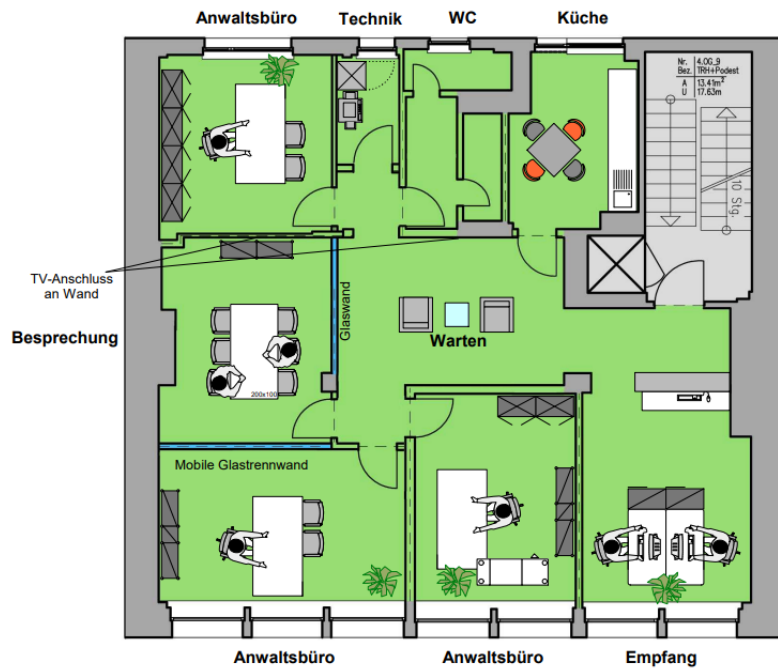
CAT 7 Verkabelung (Plug & Play)

raumhohe Glas-/Aluzimmertüren

Terrasse



Grundriss



Beispiel

DR. KÜSTER

GRUNDBESITZ

Dr. Küster Grundbesitz GmbH
Kaiser-Wilhelm-Ring 34
50672 Köln

Ihre Ansprechpartnerin
für Verwaltung & Vermietung:
Nicole Stinner
stinner@drkuester.de

Tel. (+49) 0221. 42 00 628
www.drkuester.de

HRB 37328 Amtsgericht Köln
Geschäftsführer Dr. Martin Küster
USt-Id. DE228806359

